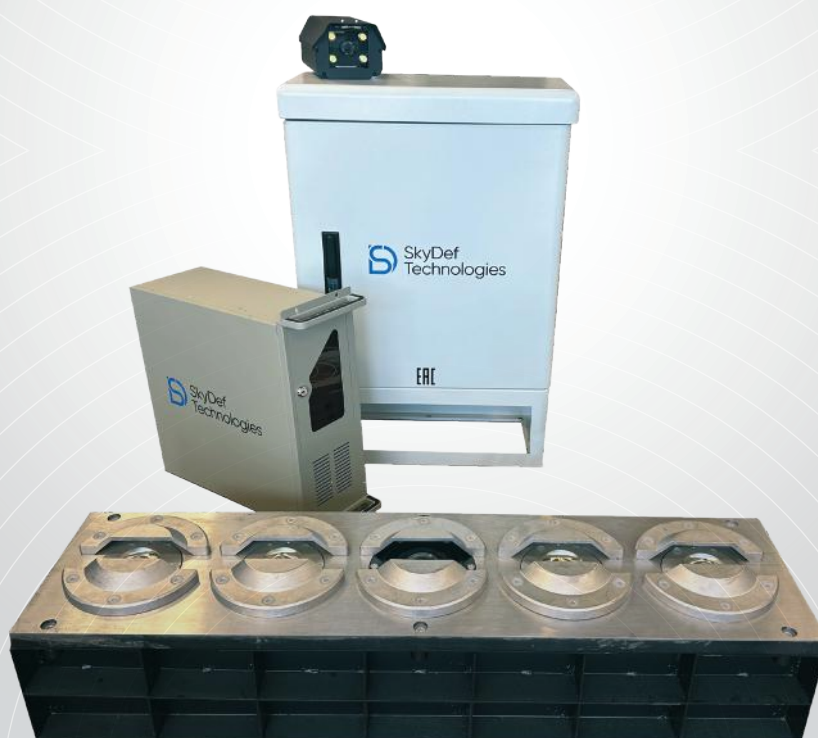




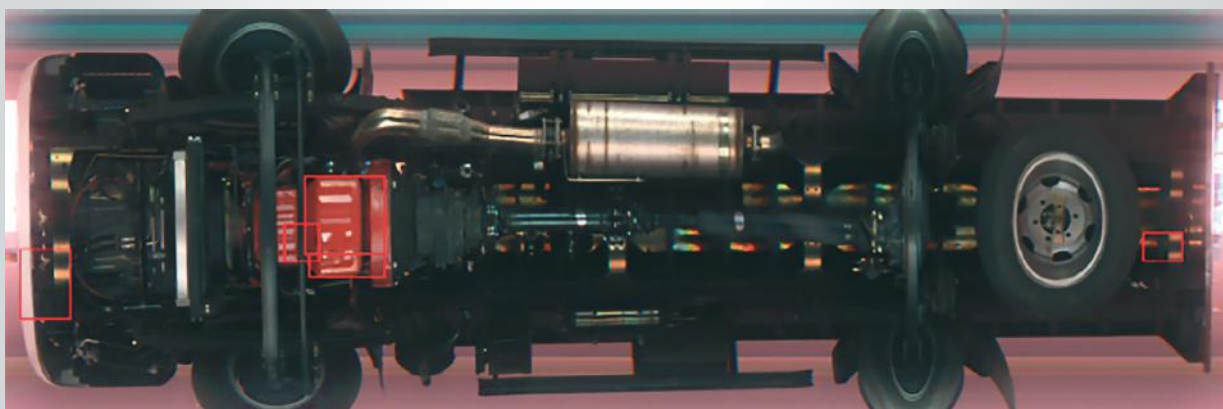
## СИСТЕМА ДОСМОТРА ДНИЩА АВТОМОБИЛЕЙ СТАЦИОНАРНАЯ **КОНТРОЛЬ-С**

СТАЦИОНАРНАЯ СИСТЕМА ДОСМОТРА РАЗРАБОТАНА ДЛЯ ОРГАНИЗАЦИИ  
КАЧЕСТВЕННОГО И БЫСТРОГО ДОСМОТРА ДНИЩА ЛЮБЫХ  
ТРАНСПОРТНЫХ СРЕДСТВ НА АВТОМОБИЛЬНЫХ  
КОНТРОЛЬНО-ПРОПУСКНЫХ ПУНКТАХ



## ОПИСАНИЕ СДДА **КОНТРОЛЬ-С**

- Стационарная система досмотра днища автомобилей «КОНТРОЛЬ-С» разработана специально для организации качественного, быстрого и главного безопасного досмотра днища автомобилей на контрольно-пропускных пунктах
- Система в режиме реального времени обеспечивает получение высококачественного, детализированного цветного изображения днища автомобиля и способствует быстрому обнаружению оператором скрытых угроз: контрабанды, оружия, наркотических средств и прочих
- Скорость досмотра автомобильного транспорта составляет около 10 с. Благодаря удалению рабочего места оператора от места досмотра автомобиля обеспечивается дополнительная безопасность сотрудника
- В состав оборудования входит подсистема распознавания государственных регистрационных знаков автомобилей



## ОСНОВНЫЕ ТЕХНИЧЕСКИЕ ХАРАКТЕРИСТИКИ СДДА **КОНТРОЛЬ-С**

Размер сканера, мм (Д x Ш x В)	1100 x 280 x 205
Вес сканера, кг	105
Максимальная нагрузка на сканер, Тн	50
Рабочая температура сканера	-35 C° до +60 C°
Рабочая температура АРМ	+5 C° до +60 C°
Степень влагозащиты сканирующего модуля	IP68
Максимальная скорость досматриваемого транспорта с включенной функцией распознавания номерных знаков, км/ч	30
Максимальная скорость досматриваемого транспорта без использования функции распознавания номерных знаков, км/ч	70
Операционная система	Windows 7 (не ниже)
Емкость жесткого диска (HDD), Тб	1
Количество USB разъёмов, шт.	4
Количество сетевых LAN интерфейсов, шт.	2
Монитор	LCD 21,5" (1920 x 1080 px)
Наличие сухих контактов для подключения дополнительных устройств (шлагбаумы, болларды, противотаранные устройства и др.)	Да