



HDMI энкодер HE-1101



Цели и задачи:

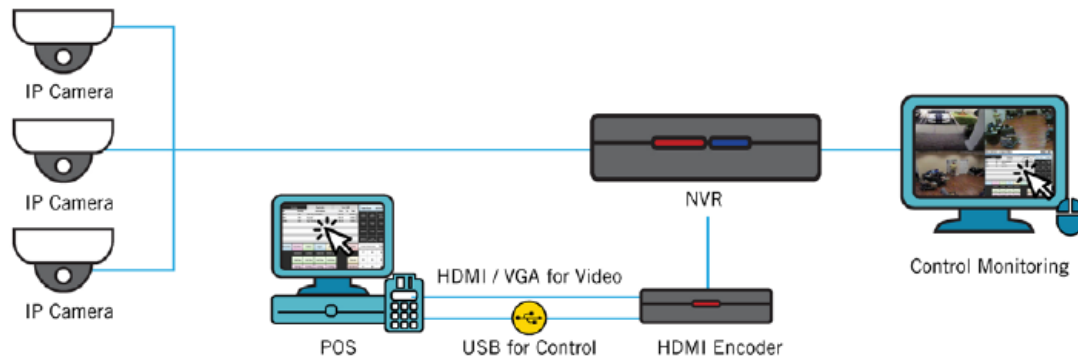
HDMI энкодер HE-1101 позволяет преобразовать интерфейсы HDMI или VGA в Ethernet.

В основном его применяют при организации видеостены ситуационных центров, где экраны различных рабочих станций по сути становятся IP-видеокамерой.

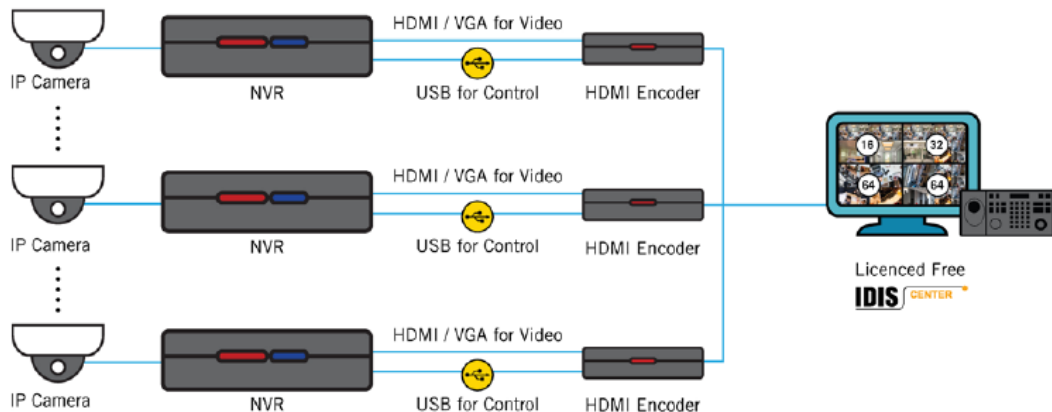
Но можно использовать на предприятиях с высокими требованиями к информационной безопасности для контроля за действиями персонала.

* Для функции удаленного управления рабочим столом нужно использовать подключение по USB

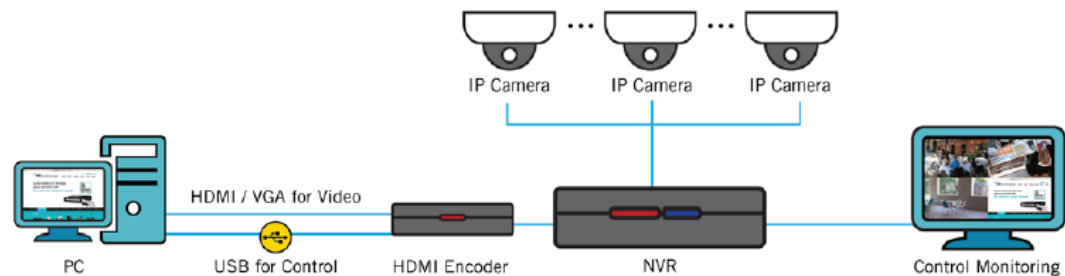
Просмотр и запись терминалов оплаты, касс.



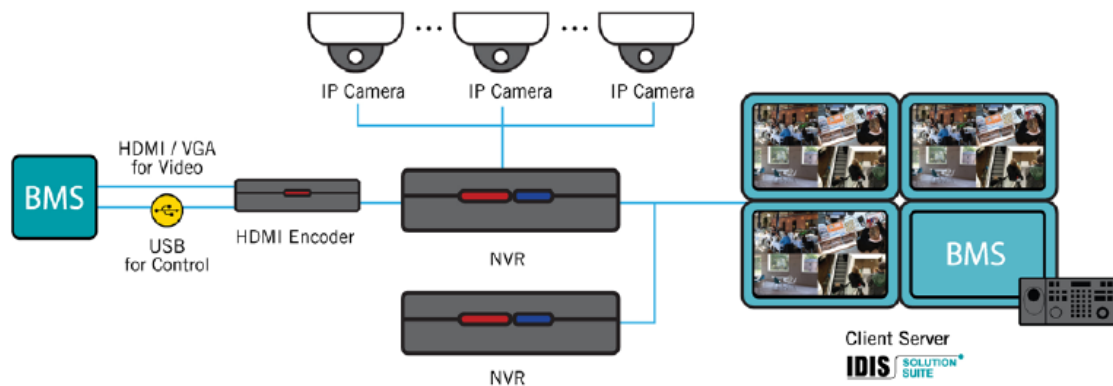
Централизованное управление для распределенных систем видеонаблюдения

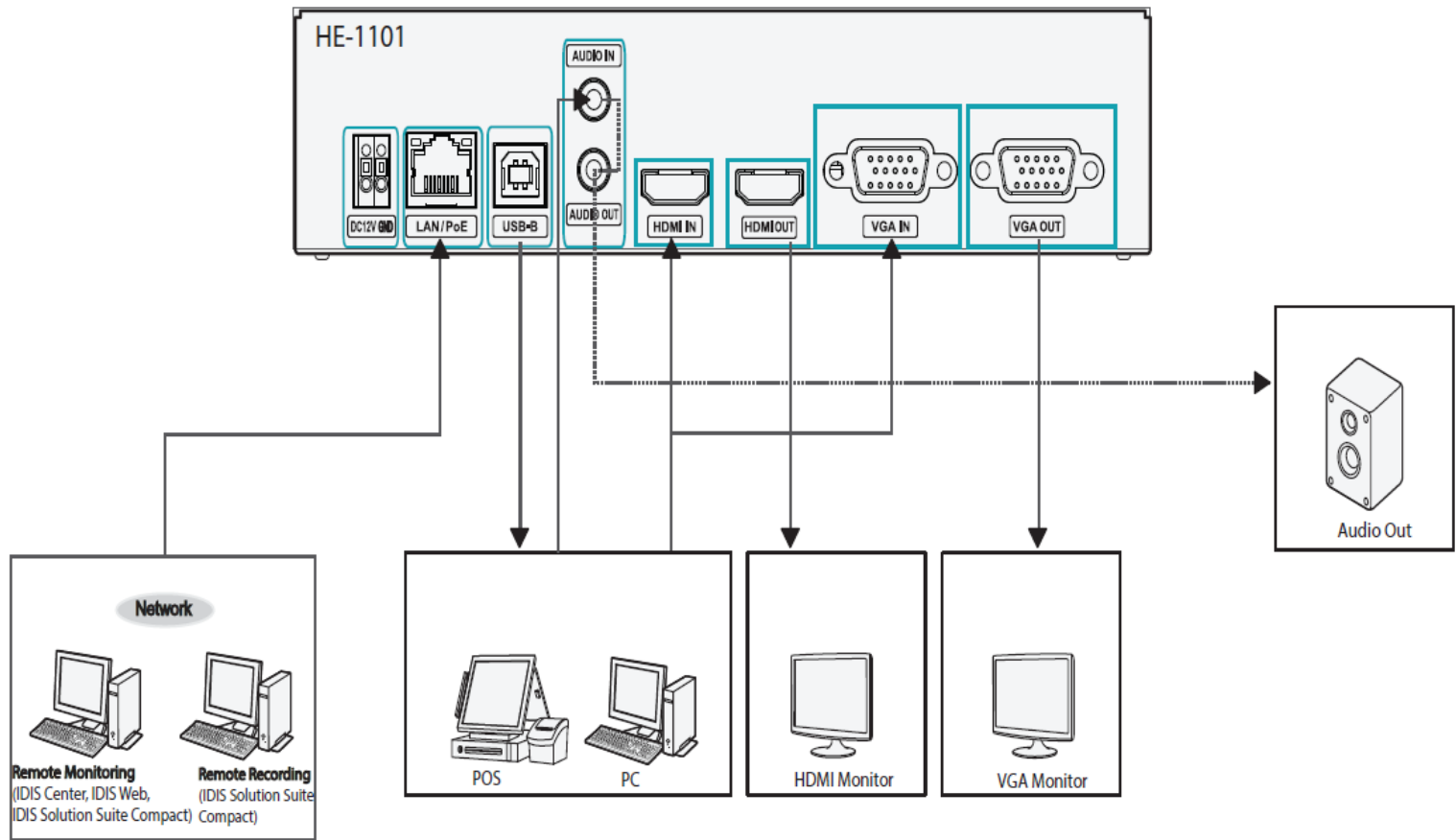


Мониторинг и управление
рабочими местами пользователей.



В составе интегрированной
системы безопасности





Функционал
аналогичен
IP-видеокамере IDIS

4 потока
Кодек H.265 / H.264

Детекторы движения,
Взлом, пересечение
зоны и т.д.

IDIS

Video / Streaming

	<input checked="" type="checkbox"/> Primary	<input checked="" type="checkbox"/> Secondary	<input checked="" type="checkbox"/> Tertiary	<input checked="" type="checkbox"/> Quaternary
Compression	H.265	H.265	H.265	H.265
Resolution	1920x1080	1280x720	640x360	640x360
Quality	Very High	Very High	Very High	Standard
Bitrate Control	VBR	VBR	VBR	VBR
Frame Rate	30 ips	30 ips	30 ips	5 ips

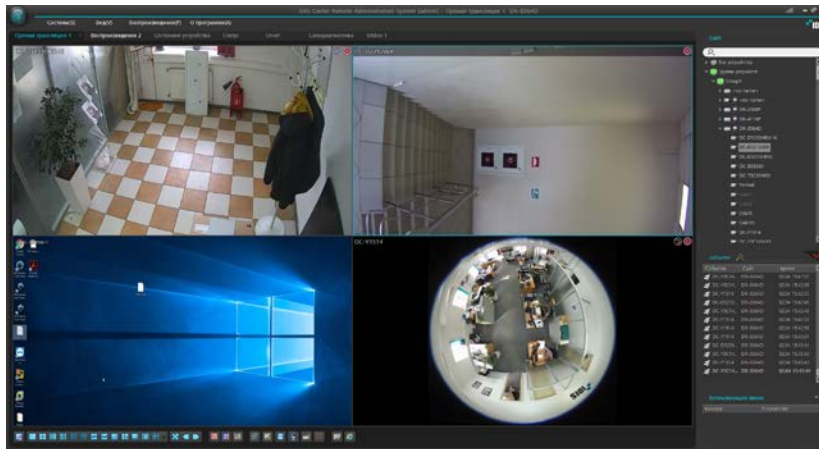
Default Record Stream: Primary

Intelligent Codec: On

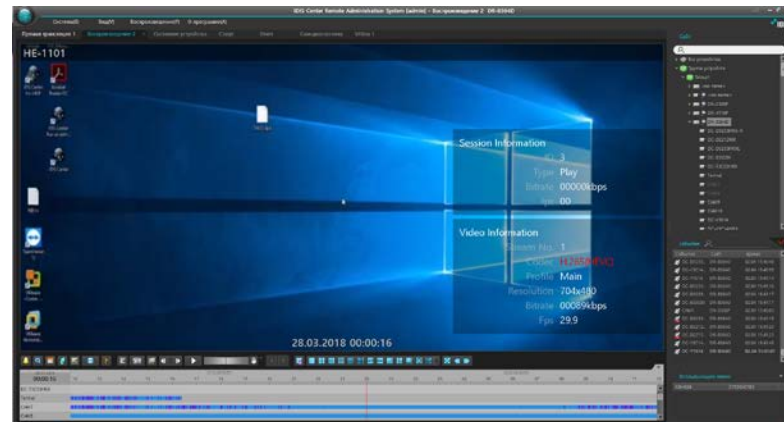
Multi-View Streaming

	Secondary	Tertiary	Quaternary
Resolution	Setup...	Off	Off

Save



Демонстрация в прямой трансляции и в архиве записи



Спасибо!

