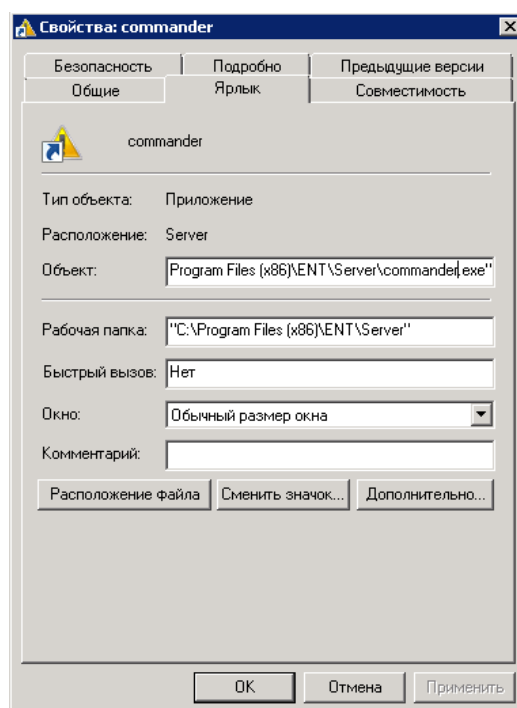


Инструкция по установке и использованию программы:

1. Скачайте программу «ЕНТ Управление»
2. Создайте на рабочем столе ярлык приложения commander.exe
3. Запустите commander.exe. Откроется окно с примером заполнения параметров ярлыка, для работы с программой.
4. Зайдите в свойства ярлыка и в поле "Объект" введите параметры, как показано в примере:



Param example:

"c:\commander.exe" -server 192.168.0.10 -login AIvanov -password ivanov81 -dvs 000B3C12A1D3,000B3CF10A12 -action {button/control/open/close}

- "c:\commander.exe" - место расположения файла commander.exe
- server 192.168.0.10 - ip адрес серверной части программы
- login AIvanov - логин учетной записи "Наблюдатель"
- password Ivanov81 - пароль учетной записи "Наблюдатель"



(Обратите внимание, программа работает только с учетной записью "Наблюдатель", при этом в настройках учетной записи должна быть принята настройка: "Разрешить изменять статус контроллера")

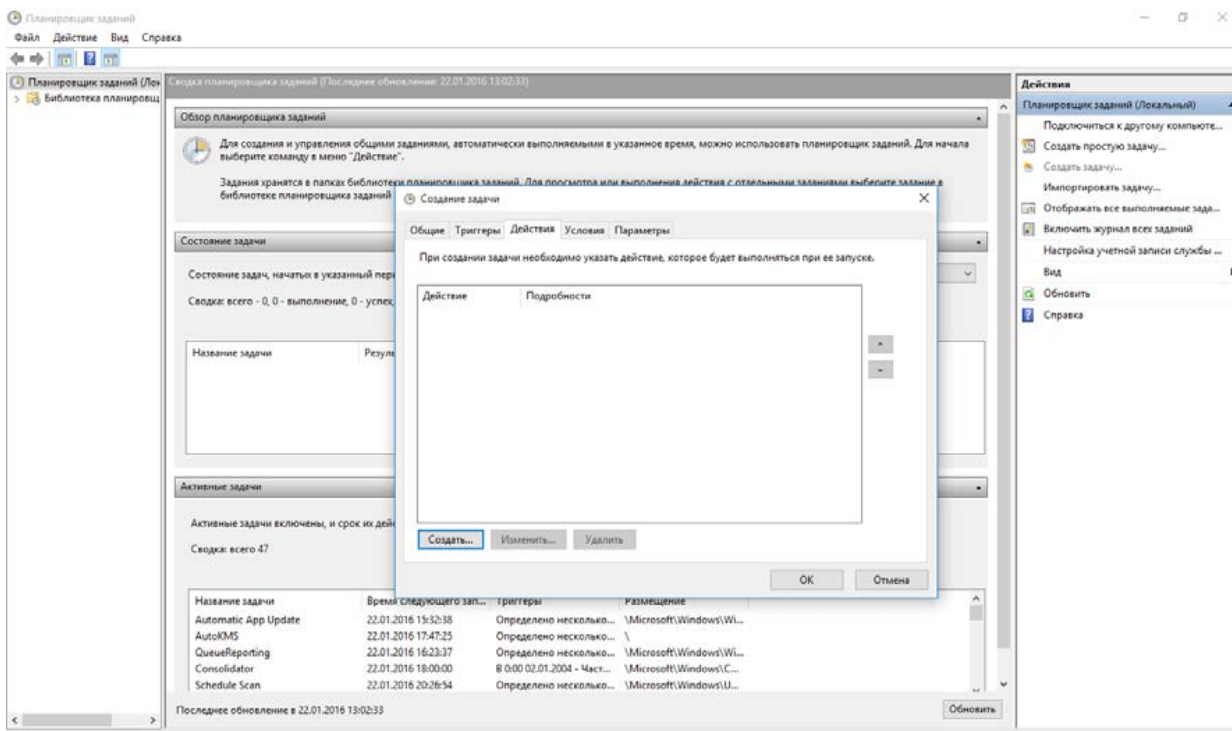
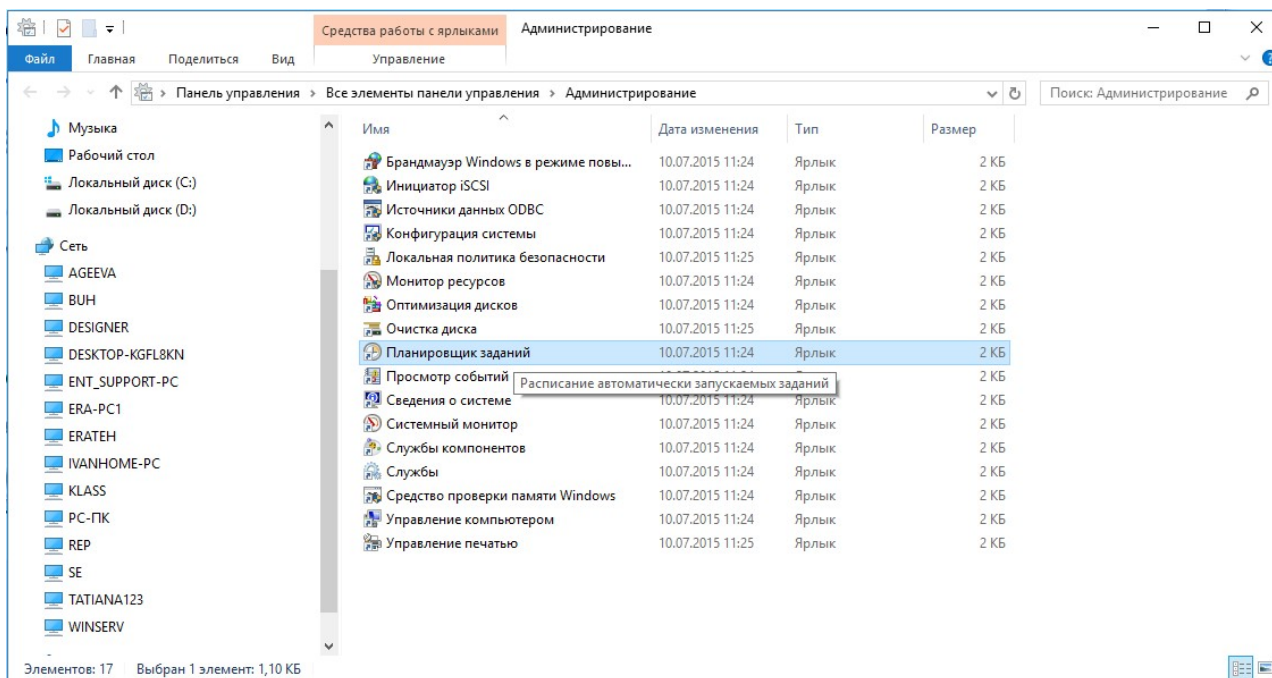
- -dvs 000B3C12A1D3,000B3CF10A12 - MAC адреса контроллеров через запятую
- -action {button/control/open/close} - необходимое действие, выбирается одно из 4х. Например, -action button

-action button - Программное открытие контроллера
-action control - Перевод контроллера в режим „Контроль“
-action close - Перевод контроллера в режим „Закрото“
-action open - Перевод контроллера в режим „Открыто“

7. Нажмите "ОК"
8. Запустите ярлык. Сработает команда.
9. Для разных команд создавайте разные ярлыки.

Настройка планировщика Windows

Для настройки планировщика создается событие, например, открытие контроллера по расписанию.



Указывается IP адрес сервера, учетные данные наблюдателя, Мас-адрес контроллера.

Создание действия ×

Укажите действие для данной задачи.

Действие: Запуск программы ▾

Параметры

Программа или сценарий: Обзор...

Добавить аргументы (необязательно):

Рабочая папка (необязательно):

OK Отмена

Примеры аргументов:

-server 192.168.0.7 -login 2 -password 2 -dvs 000B3B00063E -action control это **контроль**.

-server 192.168.0.7 -login 2 -password 2 -dvs 000B3B00063E -action open это **открытие**.

-server 192.168.0.7 -login 2 -password 2 -dvs 000B3B00063E -action close это **закрыт**.