



ООО «ЭКСКОН»
**ЭЛЕКТРОМАГНИТНЫЙ
 ЗАМОК
 «ЗАЩЕЛКА»
 AL-250UZ**



www.alerlock.ru
info@alerlock.ru

Руководство по эксплуатации
 ТУ 7399-017-11638332-2013

Сертификат соответствия
 № РОСС RU.МЛ66.Н00051

Декларация о соответствии ТР ТС 020/2011
 ЕАЭС № RU Д-RU.A301.B.06070

1 Общие сведения

1.1 Электромагнитный замок AL-250UZ предназначен для использования в системах контроля доступа, системах пожарной и охранно-пожарной сигнализации для блокировки распашных дверей помещений, шкафов, выдвижных ящиков, люков и т.д.
 1.2 Устойчивость замка к усилию разблокировки составляет 250 кгс (2500Н) и соответствует классу U2 (таблица 5) ГОСТ Р 52582-2006 «Замки для защитных конструкций».

1.3 Замок может монтироваться в любом положении (горизонтальном или вертикальном).

1.4 Замок выпускается в климатическом исполнении УХЛЗ.1. Допускается эксплуатация замка при температурах окружающей среды от минус 20°С до плюс 40°С и относительной влажности до 80% (при +25°С).

1.5 Пример записи при заказе: Электромагнитный замок «ЗАЩЕЛКА» AL-250UZ.

2 Технические характеристики

2.1 Масса основного комплекта поставки - не более 0,35 кг.

2.2 Габаритные размеры корпусной части с кожухом (длина × ширина × глубина)
 130 × 42,5 × 13 мм.

2.3 Габаритные размеры зацепа: 52 × 20 × 24 мм.

2.4 Длина кабеля для подключения замка – не менее 0,4 м.

2.5 Номинальное напряжение питания от источника постоянного тока 12В.

2.6 Допустимое колебание напряжения электропитания +20/-10% от номинального значения.

2.7 Усилие удержания двери при номинальном напряжении питания не менее 250 кгс (класс устойчивости U2 по ГОСТ Р 52582-2006).

2.8 Ток потребления не более 0,11 А.

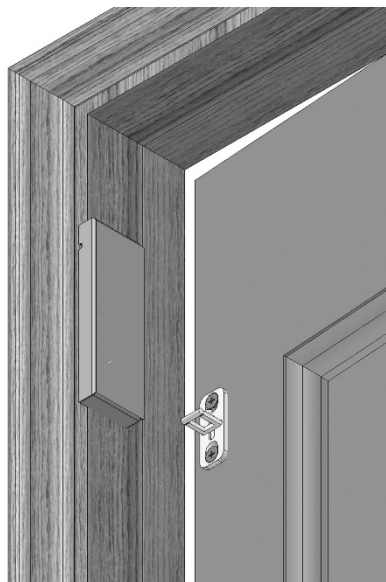


Рисунок 1

3 Комплектность

В основной комплект поставки входит:

- | | |
|--------------------------------------|-------|
| - корпусная часть | 1 шт. |
| - декоративный кожух | 1 шт. |
| - зацеп | 1 шт. |
| - саморез-шуруп 4,2x25 с прессшайбой | 2 шт. |
| - саморез-шуруп 4,2x25 п/к | 2 шт. |
| - саморез-шуруп 4,2x25 потай. | 2 шт. |
| - руководство по эксплуатации | 1 шт. |
| - коробка упаковочная | 1 шт. |

По отдельным заказам поставляются:

- монтажный комплект **МК AL-250UZ** для установки замка на двери, открывающиеся вовнутрь (рисунок 4);
- монтажный комплект **МК AL-250UZ-Glass** для стеклянных дверей (рисунок 6);
- **монтажный L-уголок AL-250UZ** для дверей, открывающихся наружу (рисунок 3).

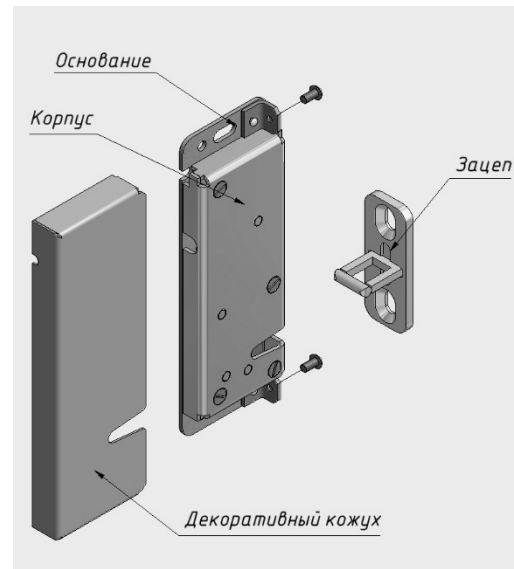


Рисунок 2

4 Принцип действия

Замок состоит из корпусной части и зацепа (рисунок 2). Корпусная часть крепится к дверной коробке, зацеп – к двери.

При нажиме петли зацепа на поворотный кулачок замка происходит фиксация петли крючком кулачка. Фиксация происходит только при наличии питания и усилии нажима не менее 1,5 кгс. При снятии напряжения питания зацеп освобождается и дверь отпирается.

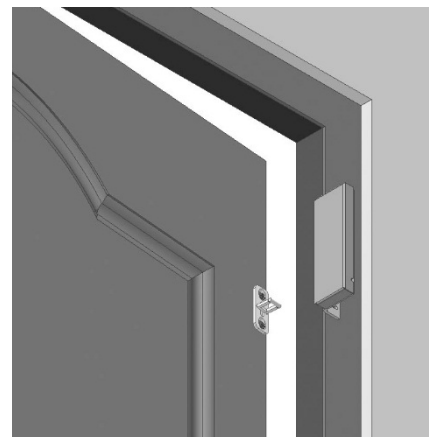


Рисунок 3- Установка замка на монтажный L-уголок

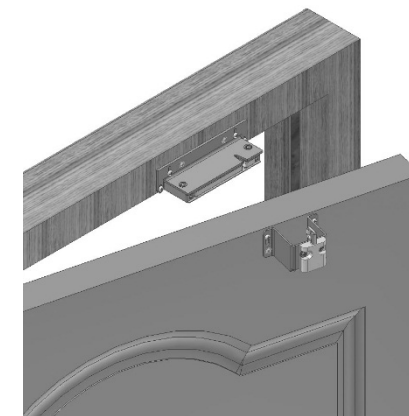


Рисунок 4 - Установка замка на дверь, открывающуюся вовнутрь

При попытке взлома и приложении к двери усилия более 250 кгс замок может разблокироваться, и при дальнейшей эксплуатации класс устойчивости U2 не гарантируется.

Габаритные чертежи корпуса и зацепа приведены на рисунках 5 и 7.

Петля зацепа (рисунок 7) имеет свободное угловое перемещение для компенсации возможной неточности монтажа или осадки двери.

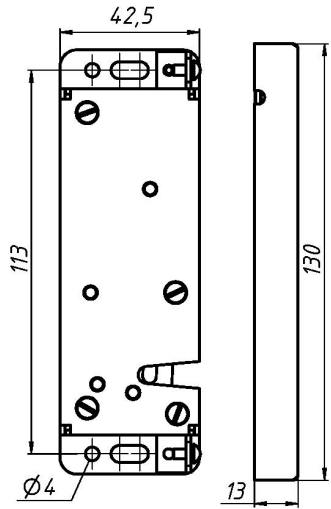


Рисунок 5 - Корпус замка

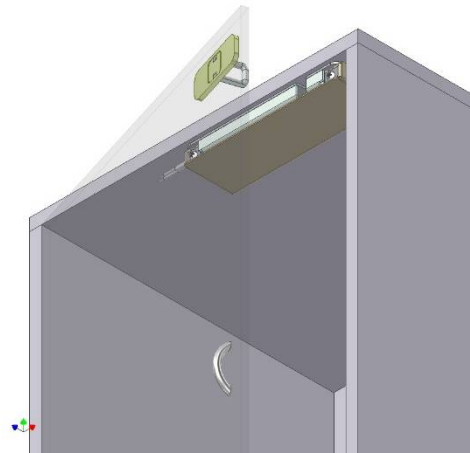


Рисунок 6 - Установка замка для стеклянной двери

5 Указания по монтажу и эксплуатации

Первоначально на дверной коробке крепится корпусная часть замка саморезами в овальные пазы основания.

Зацеп крепится на двери таким образом, чтобы петля зацепа попадала в вырез корпуса.

При закрытой двери и при подаче питания необходимо (ослабив предварительно крепежные саморезы) сдвинуть корпус замка по направлению к зацепу до момента срабатывания замка.

Закрепив замок, проверить его функционирование при многократном закрывании и открывании двери.

Окончательное крепление корпуса выполняется после завершения всех операций монтажа, и после проверки работы замка при открывании и закрывании двери. После монтажа корпус замка закрывается декоративным кожухом.

Рекомендуется применение доводчика двери. Для обеспечения надежного срабатывания механизма блокировки замка усилие доводчика при запираании двери должно быть не менее 1,5-2 кгс.

Рекомендуется в процессе эксплуатации замка периодически проверять точность установки зацепа относительно выреза корпуса и надежность блокировки замка.

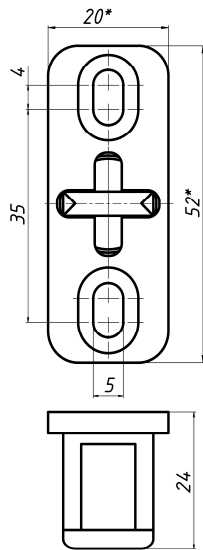


Рисунок 7- Зацеп

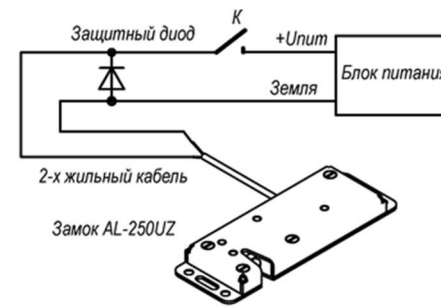


Рисунок 8 - Схема подключения

6 Схема подключения.

Схема подключения ЗАМКА показана на рисунке 8. При подаче питания на ЗАМОК и закрытой двери электромагнит замка приводит в действие механизм защелкивания и блокирует замок. Для уменьшения коммутационных помех и повышения помехоустойчивости системы рекомендуется установить защитный диод типа 1N4006 (или аналогичный ему).

7 Условия хранения.

Электромагнитный замок AL-250UZ подлежит хранению в отапливаемых и вентилируемых помещениях при температуре от 5 до 40°C при относительной влажности воздуха до 80% в упаковке поставщика. Срок хранения – не более 24 месяцев со дня приемки ОТК предприятия-изготовителя.

8 Гарантии изготовителя.

8.1 Изготовитель гарантирует работоспособность ЗАМКА при соблюдении потребителем правил эксплуатации и хранения, установленных в настоящем руководстве по эксплуатации.

8.2 Гарантийный срок эксплуатации замка – **12 месяцев**, наработка **не менее 300000** срабатываний. Срок гарантии устанавливается с даты продажи, но не более чем **24 месяца** с даты приемки ОТК предприятия-изготовителя.

8.3 При обнаружении дефекта производственного характера замок подлежит замене.

8.4 Потребитель лишается прав на гарантийный ремонт в следующих случаях:

- при нарушении правил эксплуатации ЗАМКА;
- при вскрытии ЗАМКА;
- при наличии механических повреждений ЗАМКА.

8.5 Гарантийный ремонт осуществляется при предъявлении корпуса изделия и зацепа, а также настоящего гарантийного талона с проставленными датами изготовления и продажи и штампом торгующей организации.

Изготовитель оставляет за собой право вносить в конструкцию изделия изменения, не ухудшающие его технические характеристики.

	№ _____	
Дата приемки ОТК	Заводской номер	Штамп ОТК
	Отметка о продаже	
	Электромагнитный замок «ЗАЩЕЛКА» серии ALer	
	AL-250UZ	
Организация-продавец	Дата	Подпись



Производитель: ООО «ЭКСКОН»
111024, Москва, 1-ая ул. Энтузиастов д.3 стр.1
Телефон/Факс: +7 (495) 737-06-62
www.alerlock.ru, www.alerp.ru, www.excontrol.ru
e-mail: info@alerlock.ru

