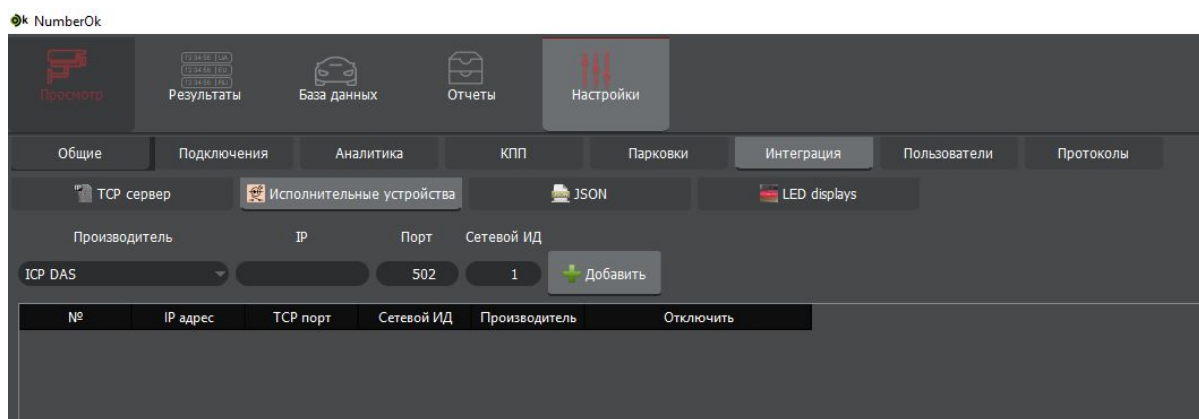


Настройка интеграции с исполнительными устройствами

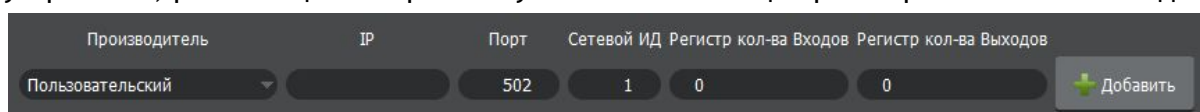
Обновлен: 2018-03-12
Свежая версия документа: <https://goo.gl/KYNwGM>*

Исполнительные устройства



Система NumberOk может работать с модулями управления исполнительными устройствами по протоколу ModBUS. Для подключения модуля управления необходимо выбрать из выпадающего списка его производителя (модель): ICP DAS, Barix AG, Adam 6050 SE, Axis A1001, Axis A91xx, VK module. Для подключения достаточно ввести IP адрес, порт устройства, его ModBus идентификатор «Сетевой ID» и нажать кнопку «Добавить». Для некоторых исполнительных устройств необходимо ввести логин и пароль.

Если выбран «Пользовательский» вариант подключения, то к NumberOk можно подключить любое устройство, работающее по протоколу ModBUS и имеющее регистры количества Входов и Выходов.



Для этого пользователю нужно в соответствии с документацией на устройство ввести:

- IP адрес (поле IP);
- порт устройства (поле Порт);
- ModBus идентификатор (поле Сетевой ID);
- номер регистра количества входов;
- номер регистра количества выходов (поле DO count register).

Для упрощения отладки в комплект поставки NumberOk включена утилита получения дампа тех регистров модулей ModBUS, значения которых не равны нулю.

Утилита запускается в командной строке в формате: DumpModBus.exe IP NetID, где:

IP - IP адрес устройства ModBUS;

NetID - ID устройства в шине ModBUS.

В случае успешного подключения, в таблицу будет добавлена запись о присоединенном модуле. Можно одновременно подключить до трёх ModBUS устройств.