

Управление базой автомобилей

Обновлен: 2018-03-07

Свежая версия документа: <https://goo.gl/nh1BBx>***Вкладка Транспорт**

1

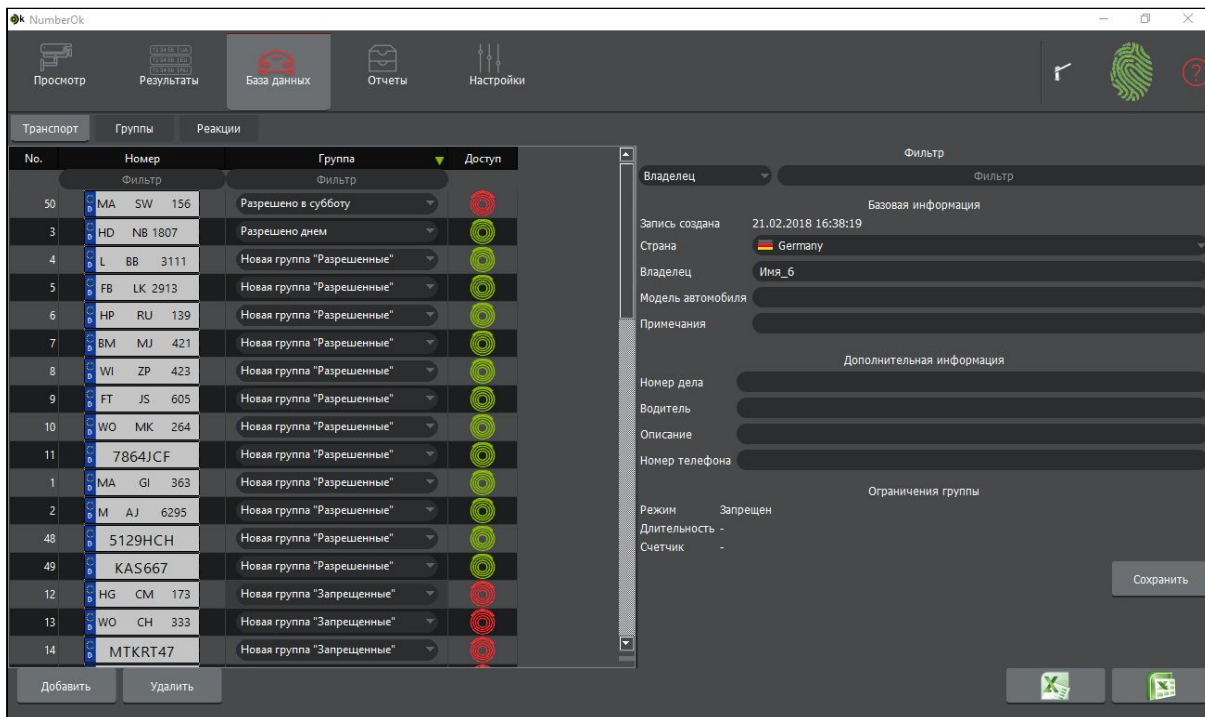
Вкладка Группы

3

Импорт и экспорт данных

4

Вкладка Транспорт



В данной вкладке можно добавлять автомобили и привязывать их к заранее введенным группам. Пользователь может выбрать страну и ввести номер согласно соответствующему ей шаблону. NumberOk проверяет правильность ввода шаблона и в случае ошибки, подсвечивает этот номер сиреневым цветом.

Номера можно добавлять и удалять кнопками добавления/удаления номеров, если ему разрешена эта операция.

Номера автомобилей могут состоять только из букв латинского алфавита и цифр. Не используйте кириллические символы, пробелы, тире и дефисы для обозначения номерных знаков.

Также добавить номер автомобиля можно из режима Результаты-Результаты распознавания. Для этого необходимо выполнить двойной клик по номерному знаку.

Результаты распознавания		Группировка по номеру		Парковки			
	Дата	Владелец	Группа	Номер	Фото	Направление	Канал
1	21.02.2018 17:08:17			H PN 1812		↓	1
2	21.02.2018 17:08:13			LU XY888		↓	1
3	21.02.2018 17:08:12			HD EY 133		↓	1
4	21.02.2018 17:08:08			SLSON44		↓	1
5	21.02.2018 17:08:04			1KKMK35E		↓	1
6	21.02.2018 17:08:03			KHFJ18		↓	1
7	21.02.2018 17:08:03			HP SE 1984		↓	1
8	21.02.2018 17:08:00			HG JO 2701		↓	1

Нажав правую кнопку мыши на шапке таблицы автомобилей, можно добавить еще несколько полей, например, владелец, водитель, номер телефона.

Транспорт	Группы	Реакции			
№.	Номер	Владелец	Группа	Доступ	Номер телефона
	Фильтр	Фильтр			
50	MA SW 156	Имя_44			
3	HD NB 1807	HDNB1807			
4	L BB 3111	LBB3111	Новая группа "Разрешенные"		
5	FB LK 2913	FBLK2913	Новая группа "Разрешенные"		
6	HP RU 139	HPRU139	Новая группа "Разрешенные"		
7	BM MJ 421	Имя_1	Новая группа "Разрешенные"		

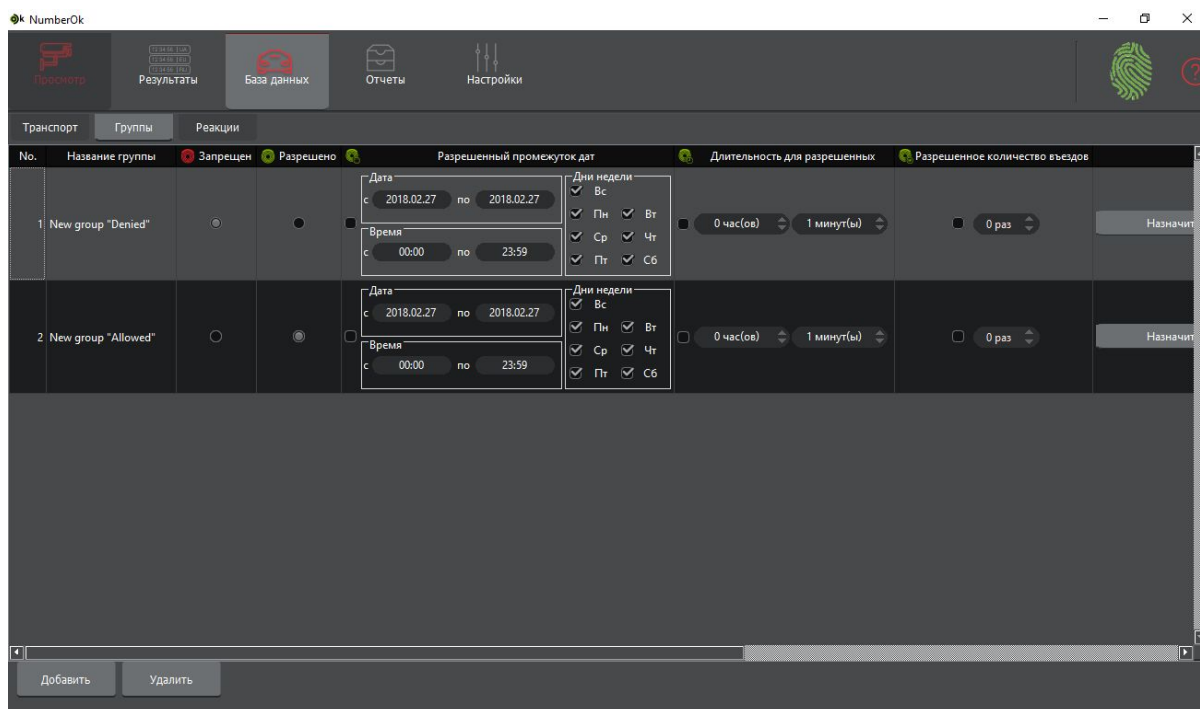
Данные в таблице можно упорядочить с помощью блока фильтров по номеру, владельцу, группе. Нажатие мышкой на заглавие таблицы приводит к включению сортировки по этой колонке. Для каждого номера приводятся данные о его допуске (блок Ограничения группы), времени нахождения на парковке (поле Длительность) и количестве въездов на территорию парковки (поле Счетчик).

Ограничения группы	
Режим	Разрешено
Длительность	2 час(ов) 0 минут(ы)
Счетчик	3

Пользователь также может экспортировать или импортировать таблицу транспортных средств в формате электронных таблиц Microsoft Excel.

Максимальное количество номерных знаков в базе Транспорт - 1 000 000 записей.

Вкладка Группы



Данная вкладка предназначена для создания, удаления и редактирования групп автомобилей, определения параметров доступа групп в режимах «КПП» и «Парковка». Они задаются в столбцах доступа по дате и времени суток, дню недели, длительности пребывания на территории, количеству въездов.

- Столбец **Запрещен** – если для группы выбран данный столбец, то всем её участникам проезд КПП будет запрещён всегда;
- Столбец **Разрешен** - если для группы выбран данный столбец, то всем её участникам проезд КПП будет всегда разрешен. Ограничения доступа по дате, времени суток и дню недели, длительности нахождения на территории, количеству въездов имеют преимущество перед кнопкой столбца «Разрешен»;
- Столбец **Разрешенный промежуток дат** – настраивает доступ в зависимости от календарной даты, времени суток, дня недели. Данный блок начинает работать только если установлена галочка в его левой части, выполнение условий включенных подблоков объединяется логическим «И». Т.е. условия доступа в выбранных подблоках окна должны выполняться одновременно: дата проезда должна лежать в заданном диапазоне дат, день недели соответствовать разрешенным и время суток должно быть в указанном диапазоне.

Пользователь может создать до 300 групп.

Максимальное количество номерных знаков, которые можно добавить в одну группу - 1 000 000.

Последующие настройки недоступны для версии NumberOK Lite.

- Столбец **Длительность для разрешенных** – разрешает доступ автомобилям из группы только если суммарное время нахождения участников группы на парковке не превышает заданное. Блок работает только при установленной галочке в его левой части;
- Столбец **Разрешенное количество въездов** – включается при установке галочки и позволяет проезд участникам группы только в том случае, если суммарное количество их въездов не превышает заданного.

ВНИМАНИЕ! Для применения изменений ко всем участникам группы после настройки параметров доступа обязательно нужно нажать кнопку «Назначить параметры членам группы».

Импорт и экспорт данных

Базу автомобилей и группы можно экспортировать и импортировать из файла формата xls.

Пример экспорта базы автомобилей в файл формата xls (стандартная структура)

	A	B	C	D	E	F	G	H	I	J	K
1	No.	Страна	Номер	Владелец	Группа	Описание автомобиля	Примечания	Номер дела	Модель автомобиля	Водитель	Номер телефона
2	1	United Kingdom (the)	FN09NEU	FN09NEU	New group "Allowed"						
3	2	Germany	HPTZ1980	HPTZ1980	New group "Denied"						
4	3	Germany	HAKW812	HAKW812	New group "Denied"						
5	4	Germany	SBWM2258	SBWM2258	New group "Denied"						
6											
7											
8											

Если вам необходимо занести в NumberOK информацию о автомобилях, которая есть в файле формата xls, то удобней это сделать следующим образом:

1. Создаете в NumberOK первую запись о автомобиле.
2. Нажимаете кнопку Экспорт в XLS и выбираете “стандартная структура”
3. В открывшийся файл xls вносите информацию о ваших авто, учитываете исходный формат данных. Обратите внимание на ссылки в ячейках.
4. Сохраняете получившийся файл.
5. Нажимаете кнопку Импорт из XLS и выбираете “стандартная структура”